

HCH 中空标准三爪卡盘

Standard 3-Jaw Open-Center Chuck (110mm - 304mm)

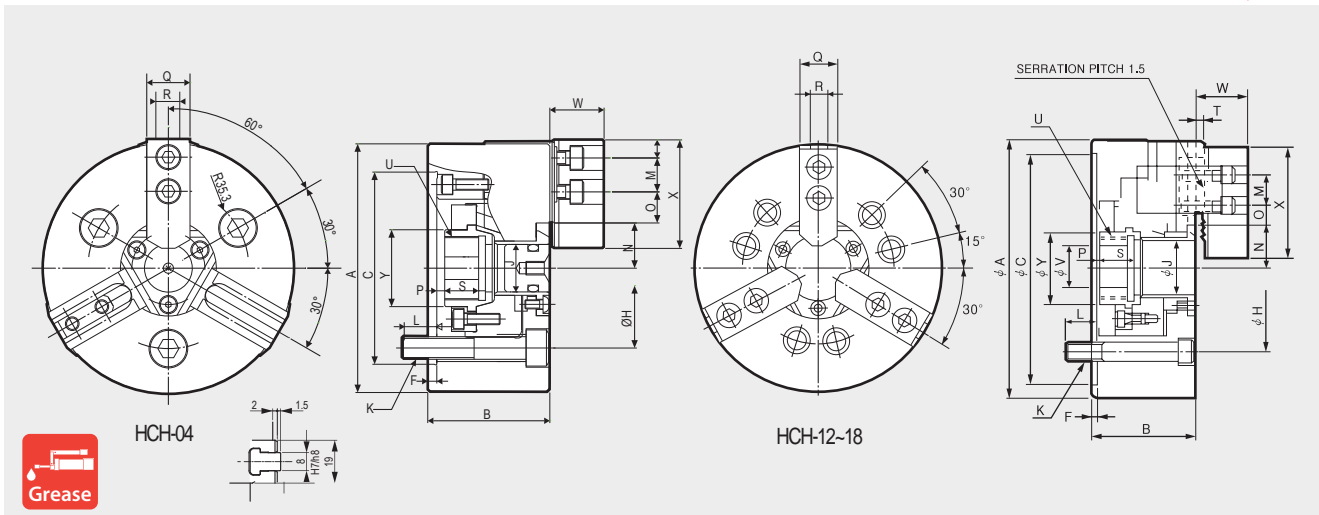


■ Standard 3-jaw wedge-style open-center chuck

■ 标准三爪楔形开中心式卡盘

HYDRAULIC CHUCK

See page 60-67
Gripping Force



It is recommended to grease chucks at least twice a day in order to maximize longevity.
为了延长寿命 建议一天润滑2次。

Dimensions

	ΦA	B	ΦC(H6)	F	H	ΦJ	K	L	M	Nmax.	Nmin.	Omax.	Omin.	Pmax.	Pmin.	Q	R	S	T	Umax.	ΦV	W	X	ΦY
HCH-04	110	54	85	4	70.6	21	3-M10	15.5	15	20	17.9	14.25	6.75	3.5	-3	19	8	15	2	M28x1.5	10	24	48	34
HCH-12	304	110	220	6	171.4	78	6-M16	23	30	58	52.7	48.75	12.75	8	-15	49	18	38	5	M88x2.0	50	54	129	96
HCH-15	381	133	300	6	235	117.5	6-M20	50	43	82	76.7	43.75	18.25	11	-12	62	22	39	5	M130x2.0	60	70	165	139
HCH-18	450	133	380	6	235	117.5	6-M20	30	43	82	76.7	78.25	18.25	11	-12	62	22	39	5	M130x2.0	60	70	165	139

※ Blank and machined draw-nuts are available.
※ "U" is Max. Draw nut size.

※ 提供毛坯和机加拉螺母。
※ "U" 是拉杆螺母(Draw Nut)最大值。

Specifications

Type	Thru Hole Dia.	Grip Dia. [mm]	Jaw Stroke Dia.	Plunger Stroke	Max. Permissible Input Force	Max. Static Gripping Force	Max. R.P.M.	Weight	GD ²	Operating Cylinder	Max. Hydraulic Pressure	Operating Hard Jaw	KITAGAWA® Model
	通孔直径	通孔直径	卡爪冲程直径	柱塞冲程	允许输入力	最大静态夹持力	最大转速	重量	容许工作惯性	工作缸	最大液压压力	工作硬爪	北川型号
	[mm]	Max. Min.	[mm]	[mm]	[kN(kgf)]	[kN(kgf)]	[min ⁻¹ (r.p.m.)]	[kgf]	[N·m ² (kgf·m ²)]		[Mpa(kgf/cm ²)]		
HCH-04	21	110 5	4.2	6.5	8(800)	13(1350)	5500	3.7	0.2(0.024)	HYH-0933	2.2(22.4)	HB04A1	B-04
HCH-12	78	304 19	10.6	23	49(4997)	129(13150)	3000	63	29.71(3.03)	SH-19082	2.3(23.5)	HB12B1	B-12
HCH-15	117.5	381 30	10.6	23	71(7240)	180(18355)	2500	120	89.41(9.09)	SH-25011	2.3(23.5)	HB15A1	B-15
HCH-18	117.5	450 30	10.6	23	71(7240)	180(18355)	2000	164	174.6(17.8)	SH-25011	2.3(23.5)	HB15A1	B-18

※ Maximum turning speed is based upon actual measurement.
※ Specifications are subject to change without notice.
※ Samcully Machinery Co., Ltd. is no longer an OEM manufacturer for Kitagawa® Iron Works Co., Ltd.

※ 最大转速基于实际测量。
※ 技术规格若发生改变, 恕不另行通知。
※ 三千里机械已结束与日本北川OEM生产。

HCH 中空标准三爪卡盘

Standard 3-Jaw Open-Center Chuck (381mm-800mm)

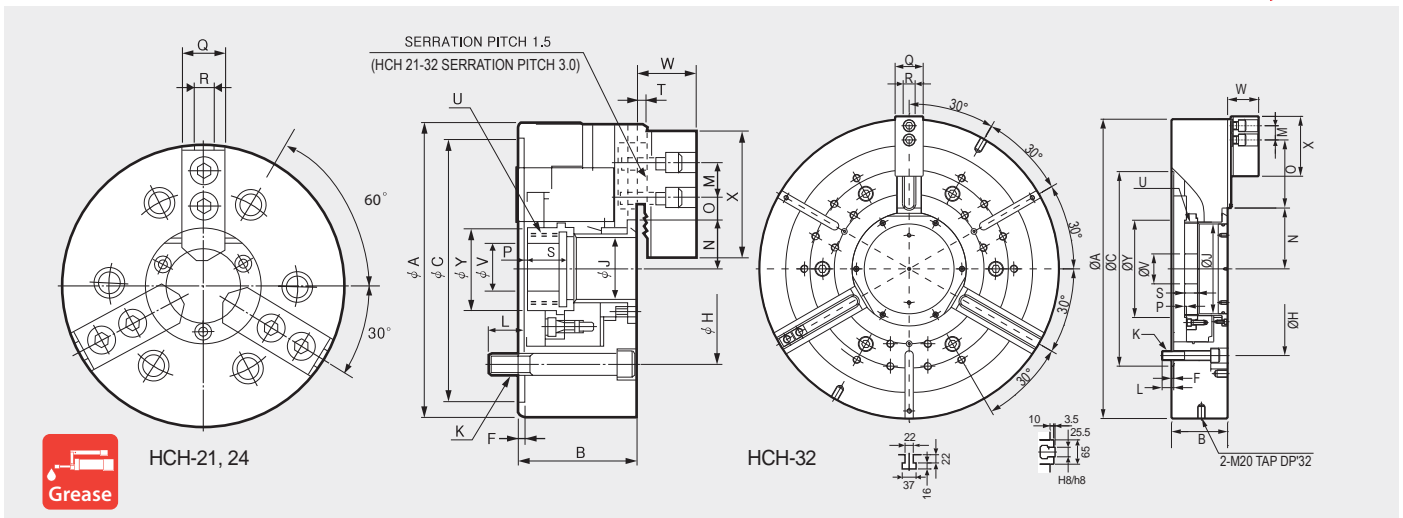


■ Standard 3-jaw wedge-style open-center chuck

■ 标准三爪楔形开中心式卡盘

HYDRAULIC CHUCK

See page 60-67
Gripping Force



It is recommended to grease chucks at least twice a day in order to maximize longevity.
为了延长寿命 建议一天润滑2次。

Dimensions

	φA	B	φC(H6)	F	H	φJ	K	L	M	Nmax.	Nmin.	Omax.	Omin.	Pmax.	Pmin.	Q	R	S	T	Umax.	φV	W	X	φY
HCH-21	530	140	380	6	330.2	140	6-M22	31	60	98.5	93.2	87.5	21.5	11	-12	65	25	39	5	M155x3.0	80	72	180	170
HCH-24	610	149	380	6	330.2	165	6-M22	32	60	108	102.7	117.5	21.5	20	-3	65	25	40	5	M175x3.0	80	72	180	187
HCH-32	800	150	520	6	463.6	240	6-M24	31	38	162.6	153.6	182	20	29	-5	75	25.5	34.5	10	M250x3.0	80	83	160	260

※ Blank and machined draw-nuts are available.
※ "U" is Max. Draw nut size,

※ 提供毛坯和机加拉力螺母。
※ "U" 是拉杆螺母(Draw Nut)最大值。

Specifications

Type	Thru Hole Dia. 通孔直径 [mm]	Grip Dia. 通孔直径 [mm]	Jaw Stroke Dia. 卡爪冲程直径 [mm]	Plunger Stroke 柱塞冲程 [mm]	Max. Permissible Input Force 允许输入力 [kN(kgf)]	Max. Static Gripping Force 最大静态夹持力 [kN(kgf)]	Max. R.P.M. 最大转速 [min ⁻¹ (r.p.m.)]	Weight 重量 [kg]	GD ² 容许工作惯性 [N·m ² (kgf·m ²)]	Operating Cylinder 工作缸	Max. Hydraulic Pressure 最大液压力 [Mpa(kgf/cm ²)]	Operating Hard Jaw 工作硬爪	KITAGAWA® Model 北川型号
HCH-21	140	530	87	10.6	23	90(9177)	234(23861)	1700	235	351.1(35.8)	SH-25011	3.0(30.6)	HB18B2 B-21
HCH-24	165	610	110	10.6	23	90(9177)	234(23861)	1400	293	651.2(66.4)	SYHL-2816	3.0(30.6)	HB18B2 B-24
HCH-32	240	80	240	18	34	100(10193)	240(24464)	1200	530	598.4(61)	SYHL-2816	3.2(33.6)	HB32B2 -

※ Maximum turning speed is based upon actual measurement.
※ Specifications are subject to change without notice.
※ Samcully Machinery Co., Ltd. is no longer an OEM manufacturer for Kitagawa® Iron Works Co., Ltd.

※最大转速基于实际测量。
※技术规格若发生改变，恕不另行通知。
※三千里机械已结束与日本北川OEM生产。